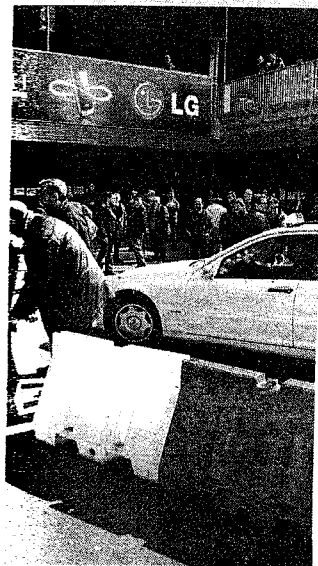


In piazza Duomo torneranno verde e panchine, salvi i negozi storici in Galleria
L'assessore Cadeo propone in Duomo il ritorno del verde con quattro quadranti di aiuole e panchine attorno alla statua di Vittorio Emanuele.
Ieri sera, con l'uscita della maggioranza, l'opposizione ha approvato tre mozioni per la tutela dei negozi storici in galleria Vittorio Emanuele. **METRO**

Contro autisti



una battaglia di centimetri. Ieri a
una "barriera" per impedire
leggio caricassero i passeggeri:
stavano i tassisti. **METRO**

Abusi, 2 mila vittime Violenti curati in cella

Comune e Cipm: su 210 detenuti assistiti solo due recidivi

CITTA. Aiutare vittime della violenza e carnefici per spezzare il circolo vizioso dove spesso il carnefice ricade, procurando altro dolore.

Nel 2008 sono stati 210 gli autori di reati violenti e sessuali in cura presso il presidio criminologico territoriale sostenuto dal Comune e gestito dall'équipe del criminologo Paolo Giulini, docente della Cattolica.

Il progetto unisce il sostegno alle vittime presso i centri attivi in ogni zona

Il "caso" Bollate

Nel carcere di Bollate i detenuti seguono le terapie in un'area dedicata, spiega Luigi Pagano, provveditore alle carceri della Lombardia: «Credo ci voglia un tempo più lungo per dare giudizi (il progetto è del 2005, ndr) ma è un metodo positivo per il reinserimento». **S.M**

(numero verde 800-667733, lunedì-venerdì 9-18) al recupero di chi ha subito condanne per reati violenti. Dei

2.000 circa le vittime di violenze e soprusi assistite dai centri antiviolenza, donne nel 63% dei casi. **OMNIMILANO**

210 Gli autori di reati violenti e sessuali seguiti dal presidio criminologico: 130 sono a Bollate e 20 a Opera, 60 scontano la pena fuori. **OMNIMILANO**

210 utenti del servizio, unico in Italia per il trattamento di autori di reati violenti e sessuali, 20 sono

“soggetti pericolosi”, terroristi e omicidi detenuti a Opera, 190 sono sex offenders, ovvero responsabili di reati sessuali e solo due sono recidivi. Il progetto messo in campo da Comune e Cipm, Centro italiano per la promozione della mediazione presieduto da Giulini, riguarda soprattutto le quasi 2 mila vittime di traumi psicologici e per episodi di violenza assistite, 635 nel 2008, in maggioranza donne, che sono il 63% dell'utenza.

SIMONA MANTOVANINI

commercio lancia un bando da 300 mila euro per consentire alle imprese orafe di acquistare servizi di analisi gemmologica: fra il 2007 e il 2008 le imprese orafe milanesi sono calate del 3,3%, quelle italiane del 2,9%. **METRO**

6 IN CERCA?
899.18.99.60
No e video 3 ANI + 16 anni
CHATLINE.IT
CELL: da 0,93 €/min. Ivato - attivo anche da fissi abilitati - MCI via Marconi, 3 MI

Risolve problemi
AMORE
LAVORO
FORTUNA
AFFARI

Angela
SENSITIVA CARTOMANTE
V. ENRIGO SERTOLI N. 6
MILANO 338.73.79.380
www.magaangela.com

ORO ORO
IN CONTANTI
- ARGENTO - GIOIELLI

partitodemocratico.it
youdem.tv